

SM2082EAH

特点

- ◆ 本司专利的恒流控制技术
- ◆ 内部集成 800V 高压 MOS 管，无需任何保护器件可通过 800V 雷击
- ◆ 输入电压：120Vac/220Vac
- ◆ 支持可控硅调光应用电路
- ◆ 具有过温调节功能
- ◆ 芯片可与 LED 共用 PCB 板
- ◆ 线路简单、成本低廉
- ◆ 封装形式：ESOP8

应用领域

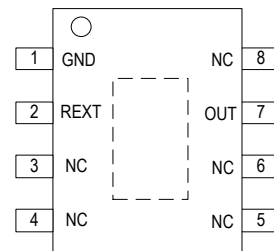
- ◆ 灯丝灯
- ◆ LED 球泡灯，筒灯等
- ◆ 其它 LED 照明应用

概述

SM2082EAH 是一款单通道 LED 线性恒流控制芯片，芯片集成了 800V 高压 MOSFET，采用独特创新的器件工艺技术，具有优越的抗雪崩击穿及浪涌能力，在外围无保护器件时可通过 800V 雷击浪涌测试，内置过温保护功能，提升系统应用可靠性。输出电流由外接 Rext 电阻设置，最大电流可达 50mA。

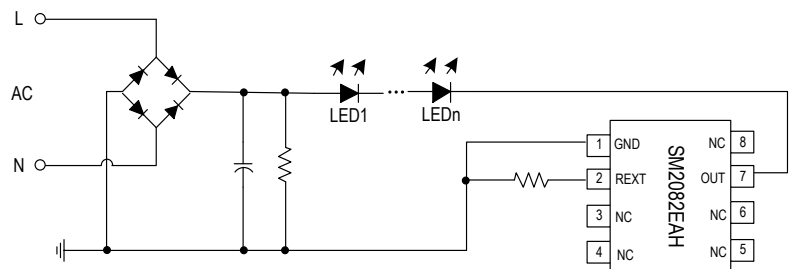
其主要应用于 LED 照明、建筑亮化工程等领域，系统结构简单，外围元件少，PCB 走线简洁，方案成本低。

管脚图



ESOP8

典型应用



备注：上图电源可以是交流电源，也可为直流电源。